

**Le Passeport du mercredi** propose des ateliers de sensibilisation et d'éveil aux activités sportives, artistiques et techniques, le mercredi pendant les périodes scolaires. Afin de ne pas perturber la progression dans l'activité pour l'enfant et le groupe, une régularité de fréquentation est demandée.

#### UNE INSCRIPTION POUR UN TRIMESTRE

Il est possible de choisir **2 ateliers par trimestre soit 10 à 20 séances**. Les places sont limitées sur les ateliers et il n'est pas possible de reconduire une même activité sur un autre trimestre.

Les enfants sont **pris en charge (assurance) uniquement aux horaires de l'activité**.

Les activités sont encadrées par des animateurs issus des associations locales, des services municipaux ou communautaires ou de prestataires.

Les enfants inscrits bénéficient **d'une séance exceptionnelle et gratuite** (cinéma, spectacle) aux dates indiquées sur le passeport. Ces séances sont ouvertes aux autres enfants aux tarifs habituels.

La Communauté de Communes **se réserve le droit d'annuler ou de modifier une activité** en raison d'un effectif insuffisant, de l'indisponibilité d'un animateur ou de la modification du calendrier scolaire.

Les enfants de la Communauté de Communes Cœur de Maurienne Arvan **sont prioritaires**.

Le Passeport du mercredi est organisé par la Communauté de Communes Cœur de Maurienne Arvan en partenariat avec la ville de Saint-Jean-de-Maurienne et les associations : UAM, Bleuets de Maurienne, Judo club Mauriennais, Maurienne Escalade, Centre nautique, Skate and Create, Elite Mauriennaise.

#### CONTACT

Pôle Enfance  
Place du Champ de Foire  
Saint-Jean-de-Maurienne

**04 79 83 50 08**

[www.coeurdemaurienne-arvan.com](http://www.coeurdemaurienne-arvan.com)

 Facebook "Pôle Enfance 3CMA"

#### INSCRIPTIONS

##### POUR LES ENFANTS DES COMMUNES DE CŒUR DE MAURIENNE ARVAN

- **POUR LES 1<sup>ER</sup> ET 2<sup>E</sup> TRIMESTRES**  
mercredi 8 septembre 2021  
de 13h30 à 18h  
Salle Pré-Copet à St-Jean-de-Maurienne
- jeudi 9 septembre 2021  
de 16h à 18h30  
Salle Pré-Copet à St-Jean-de-Maurienne
- **POUR LE 3<sup>E</sup> TRIMESTRE**  
Pôle Enfance (Place du Champ de Foire)  
à compter du lundi 3 janvier 2022 de 16h30 à 18h30

##### POUR LES ENFANTS EXTÉRIEURS

- **POUR LES 1<sup>ER</sup> ET 2<sup>E</sup> TRIMESTRES**  
Salle Pré-Copet à St-Jean-de-Maurienne  
jeudi 9 septembre 2021  
de 16h à 18h30
- **POUR LE 3<sup>E</sup> TRIMESTRE**  
Pôle Enfance (Place du Champ de Foire),  
lors des permanences hebdomadaires à partir du lundi 10 janvier 2022

##### POUR TOUS ET TOUTE L'ANNÉE

Il est aussi possible de s'inscrire lors des permanences hebdomadaires du lundi au Pôle Enfance, hors vacances scolaires, à compter du lundi 13 septembre 2021 de 16h45 à 18h

#### TARIFS

Votre participation financière forfaitaire par trimestre pour 2 activités dépend de votre quotient familial (QF) et de votre lieu de domiciliation

##### Domiciliation Cœur de Maurienne Arvan

QF	ACTIVITÉ	GLISSE
QF < 450	15,30 € / trimestre	47,63 € / trimestre
451 < QF < 650	21,32 € / trimestre	68,14 € / trimestre
651 < QF < 850	27,69 € / trimestre	88,49 € / trimestre
851 < QF < 1100	34,48 € / trimestre	109 € / trimestre
1101 < QF < 1400	38,71 € / trimestre	122,66 € / trimestre
QF > 1401	43,10 € / trimestre	136,27 € / trimestre

##### Domiciliation extérieure à Cœur de Maurienne Arvan

	ACTIVITÉ	GLISSE
Tout quotient	72,85 € / trimestre	225,10 € / trimestre

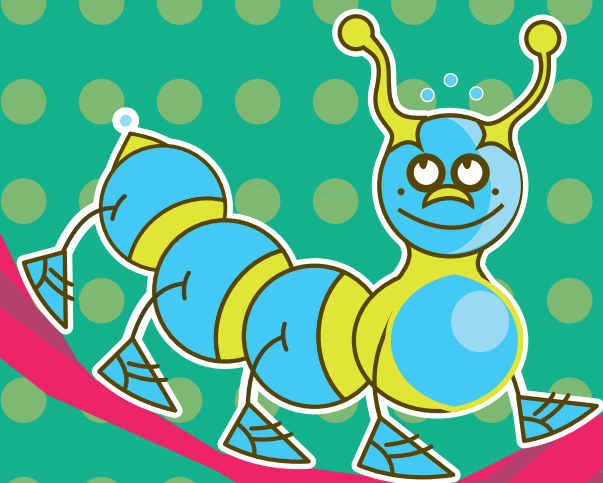
#### PIÈCES À FOURNIR

- **Justificatif des quotients familiaux** délivrés en juillet 2021 par la Caisse d'allocations familiales (CAF).
- **Justificatif de domicile**.
- **Paiement par chèque bancaire**, chèques vacances ou espèces.
- **Attestation d'assurance responsabilité civile**.
- **Pour procéder à une inscription, les familles doivent être à jour du paiement de toutes les factures émises par le service enfance de la 3CMA (accueils de loisirs, multi-accueil, micro-crèche, passeport du mercredi).**

Possibilité de télécharger la fiche d'inscription sur l'espace famille 3CMA.

# PASSEPORT du MERCREDI

## 2021-2022

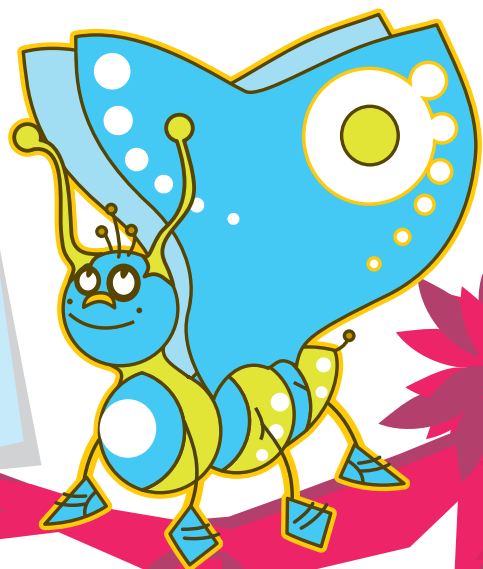


## DECOUVERTE ENFANCE

Arts  
Sports  
Travaux  
manuels



L'enfant doit présenter son passeport à chaque séance, que ce soit dans le cadre d'une activité ou d'une sortie cinéma/spectacle.



## CP & CE1

1<sup>er</sup> trimestre du 22 sept. au 15 décembre 2021

ACTIVITÉS EN PISCINE	9h40 - 10h20 Centre Nautique
GRS Gymnastique Rythmique Sportive	14h45 - 16h Salle de danse S. Berthier
ROLLER <i>Équipement obligatoire</i>	16h15 - 17h45 Ecole élémentaire des Chaudannes

2<sup>e</sup> trimestre du 5 janvier au 30 mars 2022

1 MERCREDI 1 SPORT	10h - 11h15 Ecole élémentaire des Chaudannes
GLISSE <i>Équipement obligatoire</i>	12h30 - 17h Départ et retour au Champ de Foire
BOXE FRANÇAISE <i>Boxe éducative</i>	13h30 - 15h Petit gymnase Sébastien Berthier

3<sup>e</sup> trimestre du 6 avril au 22 juin 2022

SKATEBOARD	9h15 - 10h15 Zone de loisirs de la Combe
JARDINAGE	10h30 - 11h45 Rendez-vous sur le parking de La Fourmière
ESCALADE	13h30 - 14h30 14h30 - 15h30 Gymnase Sébastien Berthier
ATHLÉTISME	15h30 - 17h Stade Gavarini

Les enfants seront accueillis à l'entrée des lieux d'activités par les animateurs. Pour les parents et les accompagnants, le pass sanitaire sera exigé pour accéder au centre nautique et aux lieux d'activités.

## CE2 & CM

1<sup>er</sup> trimestre du 22 sept. au 15 décembre 2021

GYMNASTIQUE	9h15 - 10h30 Gymnase Pierre Rey
ATELIERS THÉÂTRE	10h45 - 12h École élémentaire des Chaudannes
ACCRO'SPORT : gym au sol, pyramide	13h15 - 14h30 Dojo Sébastien Berthier
ESCALADE	15h - 16h Gymnase S. Berthier
JUDO	16h - 17h Dojo Sébastien Berthier

2<sup>e</sup> trimestre du 5 janvier au 30 mars 2022

ACTIVITÉS EN PISCINE	9h40 - 10h20 Centre Nautique
ATELIERS PYROGRAVURE	9h15 - 10h30 École élémentaire des Chaudannes
GLISSE <i>Équipement obligatoire</i>	12h30 - 17h Départ et retour au Champ de Foire
ESCALADE	15h - 16h Gymnase Sébastien Berthier

3<sup>e</sup> trimestre du 6 avril au 22 juin 2022

JARDINAGE	10h30 - 11h45 Rendez-vous sur le parking de La Fourmière
SKATEBOARD	10h30 - 11h45 Zone de loisirs de la Combe
ESCALADE Séance en extérieur : Pontamafrey	15h - 16h 1 <sup>er</sup> cours au gymnase Sébastien Berthier
ATHLÉTISME	15h30 - 17h00 Stade Gavarini

## MOYENNE ET GRANDE SECTION MATERNELLE

1<sup>er</sup> trimestre du 22 sept. au 15 décembre 2021

EVEIL ATHLÉTIQUE	10h - 11h30 Stade Gavarini (repli petit gymnase S. Berthier si pluie)
PRÉ-JUDO	15h - 16h Dojo Sébastien Berthier

2<sup>e</sup> trimestre du 5 janvier au 30 mars 2022

ATELIERS DÉBROUILLARDISES (adresse, équilibre, parcours, jeux opposition...)	9h30 - 10h45 Petit gymnase Sébastien Berthier
---	--

3<sup>e</sup> trimestre du 6 avril au 22 juin 2022

PATINS À ROULETTES	10h - 11h30 École élémentaire des Chaudannes
--------------------	---