



# FRELON ASIATIQUE (*Vespa Velutina Nigritorax*)

Le frelon asiatique (ou à pattes jaunes) poursuit sa progression sur le territoire. Outre la problématique liée à sa présence sur les zones urbanisées, il représente une véritable menace pour la biodiversité et la santé des abeilles.

## Plan de surveillance et de lutte

Un dispositif de surveillance et de lutte, piloté par le GDS des Savoie, vise à repérer et faire détruire les nids par des entreprises spécialisées avant la sortie des fondatrices (à la fin de l'automne), afin de maintenir la population de frelons asiatiques à un niveau acceptable.

Deux types de nids peuvent être observés au cours de l'année :

- **Les nids primaires** : visibles dès les premiers beaux jours, au printemps,
- **Les nids secondaires** : visibles dès le début de l'été, correspondant à une délocalisation de la colonie qui abandonne le nid primaire, trop petit.

## Vous suspectez la présence d'individus ou d'un nid de Frelons Asiatiques ?



Prenez une photo et signalez votre suspicion sur le site :

[www.frelonsasiatiques.fr](http://www.frelonsasiatiques.fr)



### NID PRIMAIRE

Endroit abrité (ruche vide, trou de mur, bord de toit...)

Début printemps



Orifice basal

Petite taille (taille d'un melon au maximum)

Attention : peut être confondu avec un nid de guêpe

### NID SECONDAIRE

Début d'été

Cime des arbres, à proximité du nid primaire

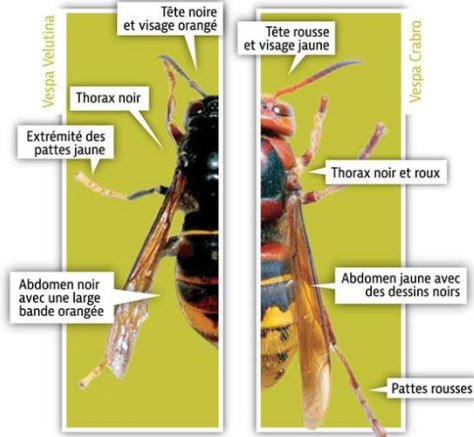


Orifice de sortie petit et latéral

Sphérique à piriforme

Grande taille (jusqu'à 80cm de diamètre et 1m de haut)

### Comment différencier le Frelon Asiatique du Frelon Européen ?



Pour lutter contre le frelon asiatique, apprenez à le reconnaître et **SIGNEZ SA PRÉSENCE !**